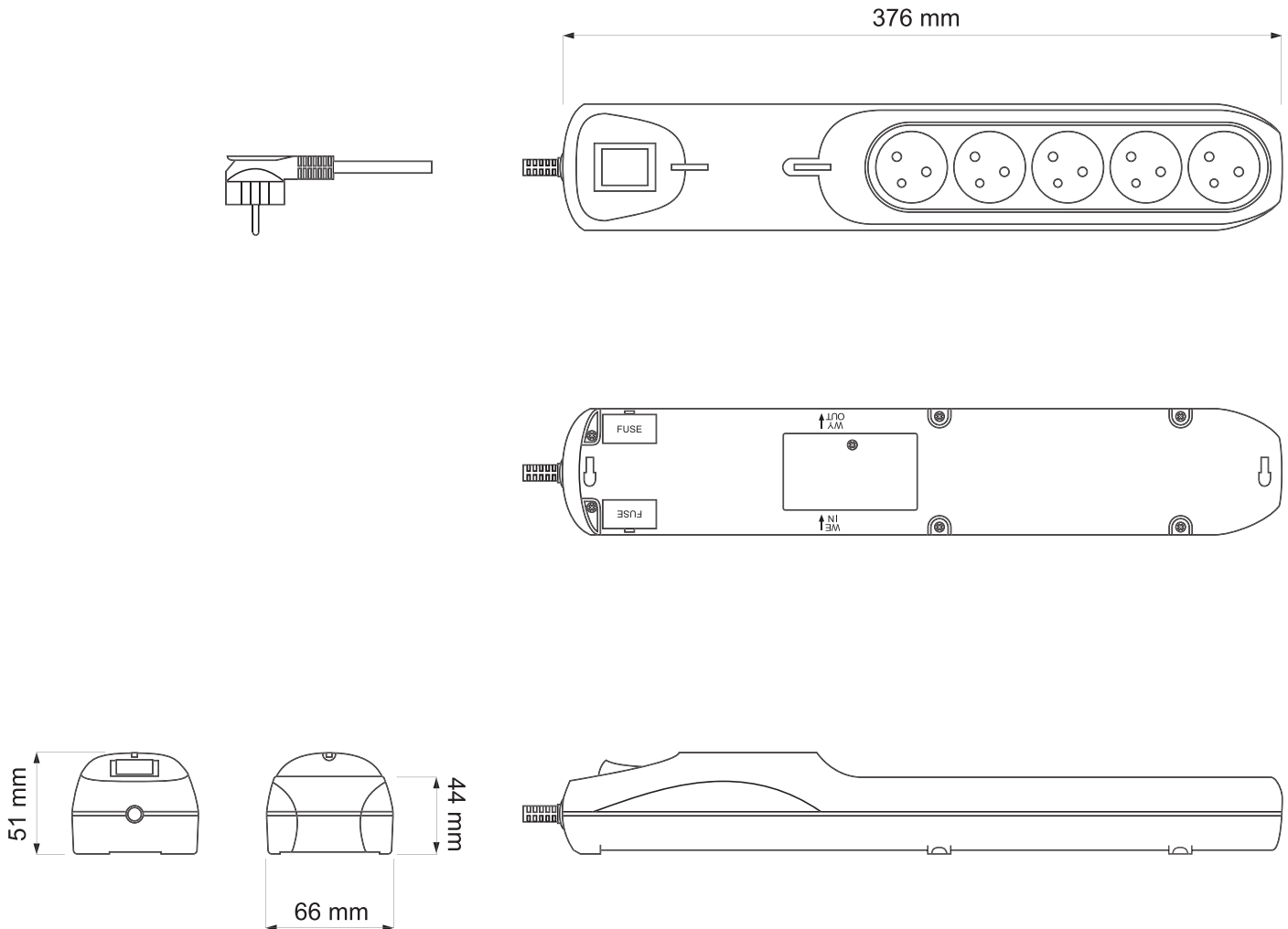


KARTA KATALOGOWA



Filtr LF 2005 G-A*

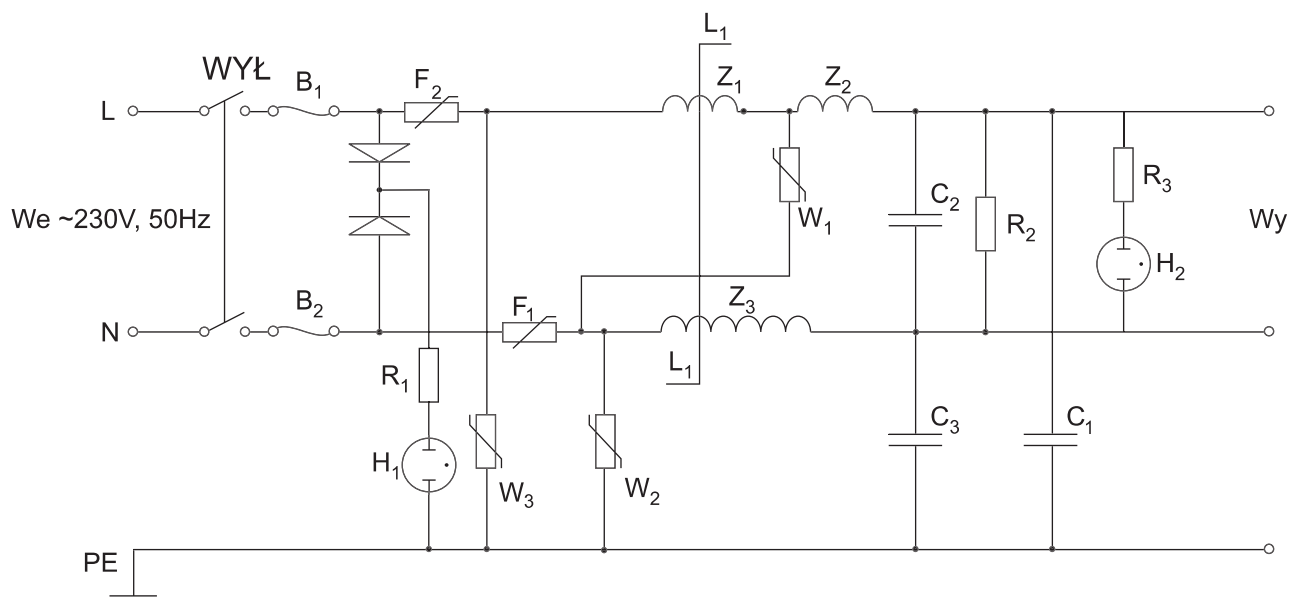


Dane techniczne:	
Stałe max. napięcie urządzenia U_C	$\sim 250V, 50Hz$
Napięcie nominalne urządzenia U_N	$\sim 230V, 50Hz$
Natężenie nominalne ΣI_N	10A
Max Absorbacja energii Σ	588J
Max Prąd impulsu $I_{MAX} \Sigma$	19,5kA (8/20 μ s) 6,5kA(L/N), 6,5kA(L,N/PE)
Czas reakcji	<25ns
Tłumienie	100KHz÷30MHz 60db
Prąd upływu	<0,5mA
Łącznik	Podświetlany
Bezpiecznik	2x10A/250V
Przewód przyłączeniowy z wtyczką	dł. L-2,5÷5,0mb

* KOLORY:
GR - GREY
BL - BLACK

DATA:	SPORZĄDZIŁ:	ZATWIERDZIŁ:	MODEL:	STRONA 1
			LF 2005 G-A*	KK-57/PL

Schemat obwodu elektrycznego



Elementy:

B ₁ ;B ₂	Bezpiecznik 10A, 250V
W ₁ ;W ₂ ;W ₃ ;	Warystorki 196J, 6,5kA (8/20μs)
C ₁	Kondensator 10nF/1kV
C ₂ ;C ₃	Kondensator 4,7nF/250V/Y2
C ₄	Kondensator 0,22μF/275V/X2
H ₁ ;H ₂	Neonówka LTS 13N
Z ₁ ;Z ₂	Indukcyjność 2,3μH
Z ₃	Indukcyjność 2,3μH
R ₁ ;R ₃	Rezystor 150kΩ
R ₂	Rezystor 560kΩ
L ₁	Rdzeń toroidalny
F ₁ ;F ₂	Termistor 100°C

DATA:

SPORZĄDZIŁ:

ZATWIERDZIŁ:

MODEL:

STRONA 2

LF 2005 G-A*

KK-57/PL